



LEXMAR



LEXMAR 6 SC



Lexmar 6 SC è progettato per passare dei bellissimi momenti con la famiglia e delle indimenticabili esperienze in compagnia di amici.

Un design contemporaneo vi garantisce l'esclusività e inoltre, grazie ad un'ampia scelta di personalizzazioni, potete assicurare al vostro motoscafo uno stile unico in grado di soddisfare le vostre particolari aspettative. Resterete entusiasti dalle ottime caratteristiche di navigazione e dalle ampie superfici prendisole. Un elevato livello di comfort è garantito da soluzioni funzionali, e può essere adeguato alle vostre esigenze grazie all'ampia scelta di equipaggiamento extra.

Con l'uso delle più moderne tecnologie di sviluppo e di componentistica di qualità vi offriamo un motoscafo all'avanguardia che manterrà il valore nel tempo.

Lasciatevi andare al piacere e distinguetevi con stile. La navigazione con il motoscafo Lexmar sveglierà la passione e la sensazione di appartenenza al mare che c'è dentro di voi.



Športno plovilo Lexmar 6 SC je zasnovano za preživljanje najlepših trenutkov z družino in nepozabnih doživetij s prijatelji.

Dovršen, vrhunski italijanski design vam zagotavlja ekskluzivnost in prepoznavnost. Z visoko stopnjo individualizacije lahko svojemu plovilu zagotovite osebni stil in izpolnite svoja skrita pričakovanja.

Navdušilo Vas bo s plovniimi lastnostmi in veliko površinami za sončenje. Udobnost zagotavljajo funkcionalne rešitve, dobro počutje pa lahko še izboljšate z veliko dodatne opreme.

Z uporabo naj sodobnejših razvojnih tehnologij in vgradnjo izbranih komponent Vam nudimo kakovostno plovilo, ki ohranja vrednost Vaše naložbe.

Pustite se prevzeti in z zadovoljstvom zarežite med valove. Plovba s plovilom Lexmar 6 SC bo v Vas prebudila strast in pripadnost morju!



Das Sportboot Lexmar 6 SC ist für die schönsten Augenblicke mit der Familie und unvergessliche Erlebnisse mit Freunden konzipiert.

Das vollendete italienische Top-Design gewährleistet Exklusivität und Erkennbarkeit, mit einem hohen Grad an Individualisierung, was Ihnen ermöglicht, Ihrem Boot einen persönlichen Stil zu verleihen und Ihre verborgenen Wünsche zu erfüllen.

Sie werden von den Eigenschaften des Bootes und den großen Flächen zum Sonnen begeistert sein. Komfort wird durch gute funktionale Lösungen gewährleistet, Ihr Wohlbefinden können Sie noch zusätzlich mit zahlreichem Zubehör verbessern. Durch die Verwendung modernster

Entwicklungstechnologien und den Einbau hochwertiger Komponenten bieten wir Ihnen ein Boot von hoher Qualität und mit langer Werterhaltung.

Lassen Sie sich von Zufriedenheit überwältigen und treten Sie aus der monotonen Menge heraus. Die Fahrt mit dem Boot Lexmar erweckt Leidenschaft und Hingabe an das Meer.

Qualität

Lexmar 6 SC wurde vollständig mit modernen CAD/CAM-Tools entwickelt. Der sorgfältig geplante Rumpf bietet bequeme Fahrt, die ergonomische Gestaltung gewährleistet eine optimale Ausnutzung des verfügbaren Raumes. Die Verwendung von Premium-Gelcoats und Harzen schützt Ihr Boot vor Osmose.

Qualitativ hochwertige Standardkomponenten und die Sandwichkonstruktion gewährleisten eine leichtere und feste Struktur, bieten die Möglichkeit des Transports auf einem Pkw-Anhänger und senken die Wartungskosten. Mit Strukturverstärkungen durch den gesamten Rumpf werden die Belastungen gleichmäßiger verteilt, was die Fahrtsicherheit erhöht.

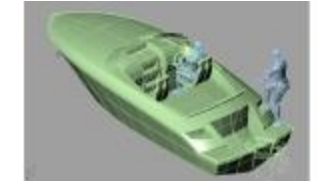
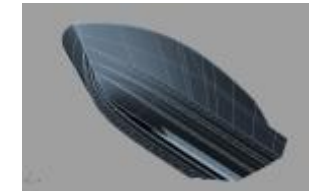
Der Hersteller behält sich das Recht auf Änderungen ohne vorherige Mitteilung vor. Die angeführten Daten haben informativen Charakter und begründen keine Verpflichtung. Die Boote können mit Zubehör präsentiert sein.



Qualità: Kakovost:

Lexmar 6 SC je bil v celoti razvit s sodobnim CAD/CAM programskim in strojnim orodjem.

Skrbno načrtovan trup nudi udobno plovbo, ergonomsko oblikovanje zagotavlja optimalno izkoriščenost razpoložljivega prostora. Uporaba premijskih gelcoatov in smol ščiti Vaše plovilo proti nastanku osmose. Kakovostne standardne komponente in sendvič konstrukcija, ki zagotavlja lažjo in trdno strukturo ter možnost vleke na prikolici z osebnim vozilom, omogočajo nižje stroške vzdrževanja. S strukturnimi ojačitvami čez celoten trup, ki enakomerneje razporedijo obremenitve, je plovba varnejša.



Lexmar 6 SC è stato completamente sviluppato con strumenti e programmi CAD/CAM avanzati.

Un scafo progettato con massima attenzione offre una navigazione più confortevole e sicura, inoltre un design ergonomico garantisce un'ottimale sfruttamento dello spazio disponibile.

L'utilizzo dei gel coat e resine d'alta qualità protegge il vostro motoscafo contro l'effetto dell'osmosi. La struttura in sandwich garantisce uno scafo più leggero e solido; inoltre la possibilità di trasporto col rimorchio dell'automobile e l'utilizzo di componentistica di qualità mantiene i costi di mantenimento bassi.

La struttura rinforzante lungo tutto lo scafo garantisce una navigazione più sicura e piacevole.

**Informazioni tecniche:
Tehnične informacije:**

Lunghezza scafo / Dolžina /
Hull length / Lange / Longueur 6,11 m

Lunghezza galleggiamento / Dolžina vodne linije /
Watherline length / W. Lange / Longueur 5,14 m

Larghezza/ Širina / Beam / Breite / Largeur 2,33 m

Pescaggio / Ugrez / Draft /
Tiefgang / Tirant d' eau 0,26 m

Peso senza motore / Teža / Weight /
Gewicht / Poids 800 kg

Potenza motore / Moč motorja/ Outboard engine
power / Motorisierung / Moteur max. 150 hp/114 kW

Portata persone / Št. Potnikov / Passengers /
Tragfähigkeit / Personnes 06

Omologazione CE / Homologacija CE
CE Gruppe / Certification CE C



**Stile:
Stil:**



monocolore - bianco
enobarven trup - bel
einfarbig - weiß



striscia colorata
barven pas
farbiger Streifen



bicolore
dvobarven trup
zweifarbig

Classic
Sport
Cruiser

s

o

-

-

s

o

-

s

s

s...di serie / serijsko / serien o...opzione / opcija / option

Colori
Barve
Farben

Blu Navy
Navy moder
Navy Blau



Azzurrino
Azurna
Azurblau



Rosso
Rdec
Rot



Salmon
Salmon
Lachse



Beige
Beige
Beige



Sand
Peščena
Sand



Marrone grigio
Rjavo siva
Braunes Grau



Produttore:

Izdelovalec:

Navimar navtika d.o.o.
Mednarodni prehod 6
SI-5290 Šempeter
Slovenija

Tel: +386 5 393 2456
Fax: +386 5 393 2457
E-mail: navimar.navtika@siol.net

www.lexmar.eu

Rivenditore:

Prodajalec:



Il produttore si riserva la facoltà di apportare modifiche senza preavviso. Tutti i dati e le caratteristiche devono intendersi indicative e non creano titolo di diritto per l'acquirente. Le imbarcazioni figuranti sulle foto possono essere rappresentate con delle opzioni.

Proizvajalec si pridružuje pravico izvedbe sprememb brez predhodnega obvestila. Navedeni podatki so informativne narave in niso predmet nastanka obligacije. Plovila so lahko predstavljena z dodatno opremo.